

BERGWACHT BAYERN

Leben retten
Natur bewahren
Einsatzkräfte schützen

Zusammenwirken der
Organisationen bei größeren
Einsätzen und Großschadenslagen



BERGWACHT BAYERN





Leben retten
Natur bewahren
Einsatzkräfte schützen

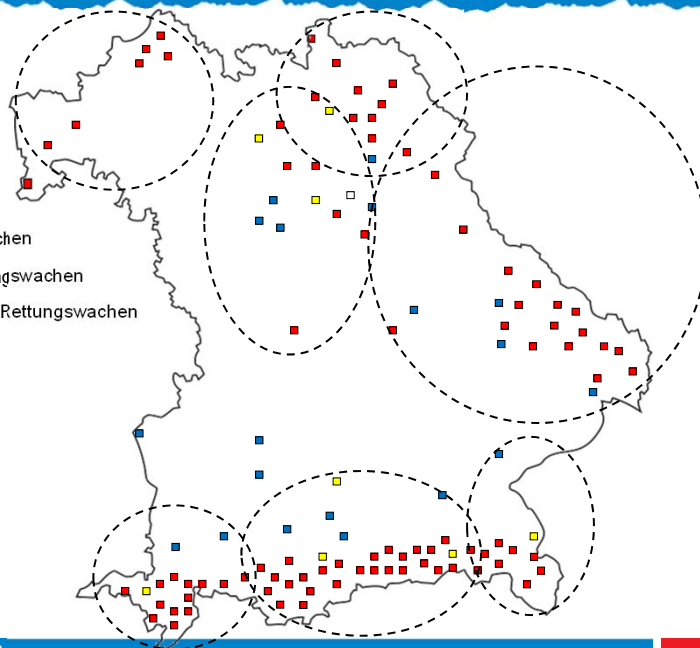
Michael Szuskiewicz
Stellv. Regionalleiter
Bergwacht Rhön Spessart



Zusammenwirken der Organisationen bei größeren Einsätzen und Großschadenslagen

➤ Organisationsstruktur

-  Rettungswachen
-  Höhlenrettungswachen
-  Ergänzende Rettungswachen
-  Regionen



Zusammenwirken der Organisationen bei größeren Einsätzen und Großschadenslagen

- Was ist anders als beim normalen Einsatz?

Was ist anders?

- Zusammenarbeit mit anderen Fachdiensten
- Zusammenarbeit mit anderen Bergwachten
- Der Überblick über die Gesamtsituation kann verloren gehen
- Zeitliche Ausdehnung
- Personalmanagement wird erforderlich
- Ggf. nur Ablieferung einer „Teilleistung“ des möglichen Spektrums

Was ist anders?



- Aufteilung der Verantwortung / der Aufgaben in der Einsatzleitung
- Dienstleistungen für andere Organisationen
- Mehrere Abschnitte
 - Personal
 - Bereitstellungsraum
 - Landeplatz
 - Transport
 - Schaden I II III

Zusammenwirken der Organisationen bei größeren Einsätzen und Großschadenslagen



- Einsatzmöglichkeiten Bergwacht?

Einsatzmöglichkeiten Bergwacht



➤ Bergretter

- Ausbildung
 - SAN, ggf. Rettungssanitäter
 - Bergrettungs Ausbildung
 - Luftrettung/Seilbahnrettung
- Stehzeit
 - 4-8 Stunden Sommer/Winter
- Min. Stärke
 - 2
- Ausrüstung
 - PSA



Einsatzmöglichkeiten Bergwacht



➤ Luftretter

- Ausbildung
 - SAN, ggf. Rettungssanitäter
 - Bergrettungs Ausbildung
 - Luftrettung/Seilbahnrettung
 - Jährliche Fortbildung Luftrettung
- Stehzeit
 - 4-8 Stunden Sommer/Winter
- Min. Stärke
 - 1
- Ausrüstung
 - PSA



Einsatzmöglichkeiten Bergwacht



➤ PSNV Einsatzkraft

- Ausbildung
 - 4 Module PSNV – B (KID –Berg)
 - 4 Module PSNV – E (SbE)
 - Jährliche Weiterbildung
- Stehzeit
 - 4-8 Stunden
- Min. Stärke
 - 2



Einsatzmöglichkeiten Bergwacht



➤ Einsatzleiter

- Ausbildung
 - Aktiver Bergretter
 - Ergänzendes Besatzungsmitglied Luftrettung
 - Modul Einsatzleitung (Zentral-Sommer-Winter)
 - Praktikum ILS
- Stehzeit
 - 4-8 Stunden Sommer/Winter
- Min. Stärke
 - 1
- Ausrüstung
 - PSA



Einsatzmöglichkeiten Bergwacht



➤ RTH in der Bergrettung

- Personal
 - Fliegerische Besatzung
 - Ergänzendes Besatzungsmitglied der Bergwacht
- Einsatzwert
 - 1 Patient
 - Rettung aus schwierigem Gelände
 - Transport der Bergretter
 - Überblick - Suche
- Ausrüstung
 - PSA
 - PSA Hubschrauber



Einsatzmöglichkeiten Bergwacht



➤ Weitere Spezialeinsatzkräfte

- Bergwachtarzt
- Canyonretter
- Höhlenretter
- Lawinenhundeführer mit Hund



Einsatzmöglichkeiten Bergwacht



- Sonderfahrzeuge Bergrettung
 - **Einsatzleitfahrzeug**
 - Bergwacht Musterstadt 10/1
 - **Bergrettungsfahrzeug**
 - Bergwacht Musterstadt 81/1
 - **Geländefahrzeug**
 - Bergwacht Musterstadt 82/1
 - **Mannschaftstransportfahrzeug**
 - Bergwacht Musterstadt 83/1

Einsatzleitfahrzeug



- Bergwacht Musterstadt 10/1



Bergrettungsfahrzeug



- Bergwacht Musterstadt 81/1



Bergrettungsfahrzeug



- Bergwacht Musterstadt 81/1
 - DIN KTW
 - Notfallausrüstung
 - Statikseil
 - Gleitschirmfliegerrettungsset
 - Luftrettungsausrüstung
 - Gebirgstrage mit Rad
 - Usw.

Geländefahrzeug



- Bergwacht Musterstadt 82/1



LKLD Fahrzeug



- Bergwacht Musterstadt 83/1

Lokalisation
Kommunikation
Lagedarstellung
Dokumentation



LKLD Fahrzeug



- Bergwacht Musterstadt 84/1
 - Ferngesteuertes „Kleines Fliegendes System“
 - Wärmebildkamera
 - GPS Tracking
 - Dokumentationsunterstützung
 - Kommunikationsunterstützung
 - Hochauflösende Kamera Tag/Nacht

Mannschaftstransportfahrzeug



- Bergwacht Musterstadt 84/1



Sonderanhänger Betankung



Bergwacht Hösbach

23

Sonderanhänger Evakuierung



Bergwacht Hösbach

24

Sonderanhänger Umwelteinsatz



Zusammenwirken der Organisationen bei größeren Einsätzen und Großschadenslagen



- Gemeinsame Einsätze?

Bad Aibling



- Zuganglück
- Aufgabe der Bergwacht vor Ort
 - Koordinierung des Luftrettungsraum
 - Rettung der Personen per Hubschrauber
 - PSNV – Betroffene
 - PSNV - Einsatzkräfte



Bergwacht Hösbach

27

Bad Reichenhall



- Eishallen Einsturz
- Tätigkeiten vor Ort von der Bergwacht
 - Versorgung von Verletzten
 - Unterstützung bei der Sicherung von anderen Einsatzkräften
 - Rettungshund
 - PSNV – Betroffene
 - PSNV - Einsatzkräfte



Bergwacht Hösbach

28

Deggendorf



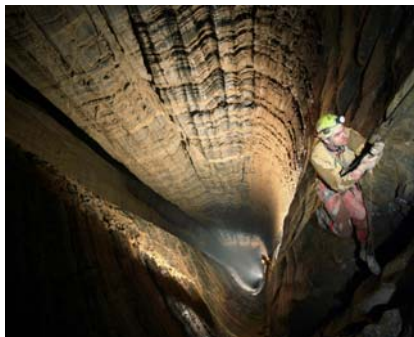
- Hochwasser
- Tätigkeiten vor Ort von der Bergwacht
 - Luftrettung von eingeschlossenen Personen von Dächern
 - Unterstützung des Rettungsdienst bei Notfalleinsätzen
 - Unterstützungen der anderen Hilfsorganisationen



Bad Reichenhall



- Höhlenrettung



Weitere Unterstützung



- Waldbrand im unwegsamem Gelände



Berufswacht Hösbach

31

Zusammenwirken der Organisationen bei größeren Einsätzen und Großschadenslagen



- Pressearbeit im Einsatz?

Berufswacht Hösbach

32

Pressearbeit im Einsatz



- Eine Einsatzkraft kann nicht gleichzeitig:
 - Bergen, tauchen, löschen
 - Retten, verhaften
 - Versorgen
 - Texten
 - Fotografieren
 - Publizieren

Pressearbeit im Einsatz



- Pressearbeit gemeinsam machen
 - Vorgehen und wesentliche Aussagen im Einsatzleiterteam abstimmen
 - Ggf. gemeinsame Pressekonferenz
 - Pressesprecher bestimmen (z.B. LRA, Polizeipressesprecher, o.a.)
 - Im Vorfeld Regeln für Pressearbeit festlegen

FRAGEN



WÜNSCHE



ANREGUNGEN

**VIELEN DANK FÜR IHRE
AUFMERKSAMKEIT**



